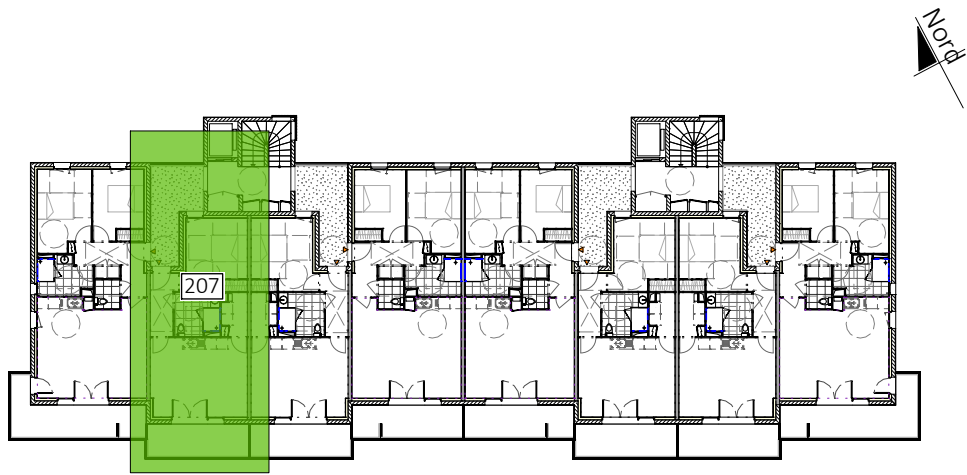




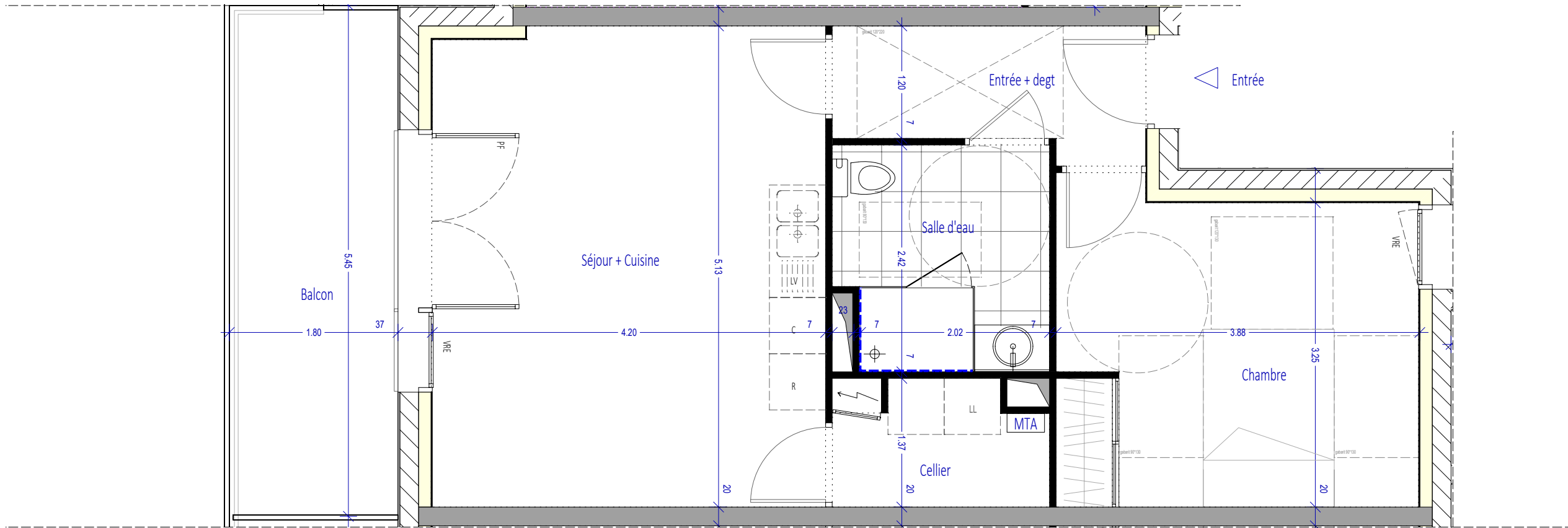
Vue d'ensemble du projet



Plan de localisation / Etage 2 / Le Béré 1 - 207

Le Béré 1 - T2 – 207		46,55 m²
Entrée / Degt		4,29m²
Chambre		12,72 m²
Sde + Wc		5.35 m²
Séjour + Cuisine		21,42 m²
Cellier		2,77 m²
Balcon		10,00 m²

Tableau de surface

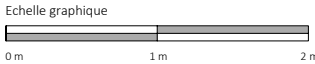


Legende:

- Tableau électrique
- Distribution chauffage
- MTA
- Cuisson
- Réfrigérateur
- Porte fenêtre
- Lave vaisselle
- Volet roulant élec.
- Lave linge
- Carrelage
- Faïence toute hauteur

Echelle 1/50

PROVISOIRE



Juin 2024 - Indice A