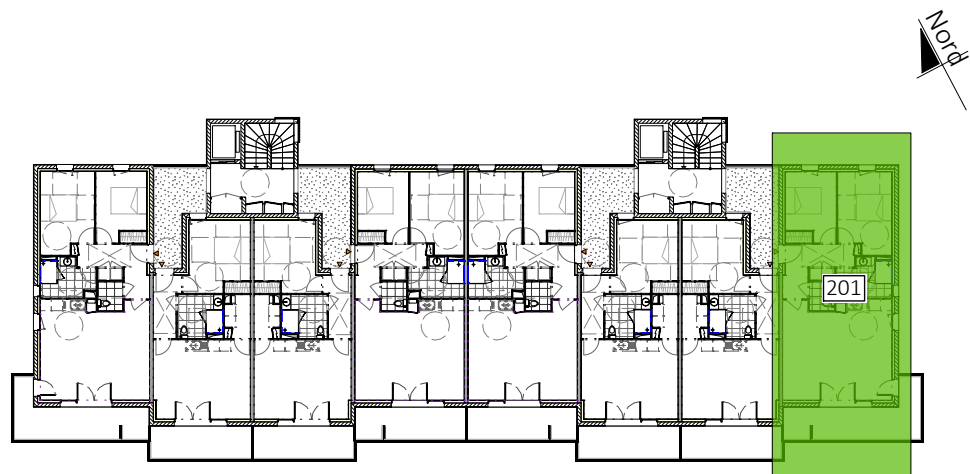




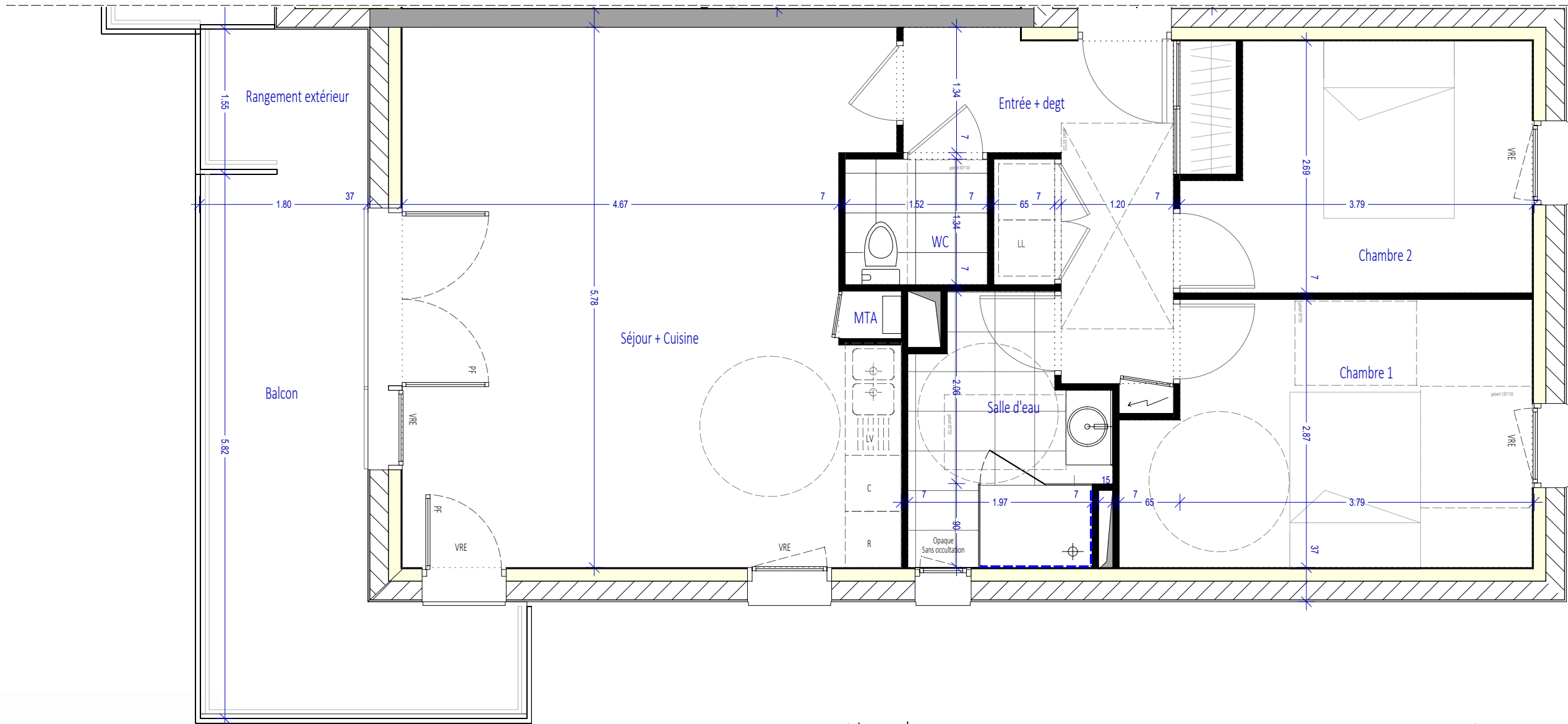
Vue d'ensemble du projet



Plan de localisation / Etage 2 / Le Béré 1 - 201

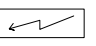



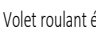






Le Béré 1 - T3 – 20166,05 m²	
Entrée / Degt	8,32 m²
Chambre 1	11,82 m²
Chambre 2	9,14 m²
Sde	5,34 m²
Wc	2,04 m²
Séjour + Cuisine	29,39 m²
Balcon	15,00 m²

Tableau de surface



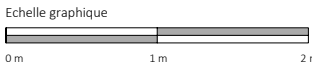
Les côtes et les surfaces indiquées peuvent varier légèrement en fonction des impératifs de construction. Des modifications mineures ou des aménagements de détails nécessaires pour des raisons d'ordre technique ou administratif pourront être apportés sur les plans. L'aménagement des cuisines est donné à titre indicatif. Seuls les plans déposés au rang des minutes du notaire font foi.

Legende:

-  Tableau électrique
-  Distribution chauffage
-  MTA
-  Cuisson
-  Réfrigérateur
-  Lave vaisselle
-  Lave linge
-  Porte fenêtre
-  Volet roulant élec.
-  Carrelage
-  Faïence toute hauteur

Echelle 1/50

PROVISoire



Juin 2024 - Indice A