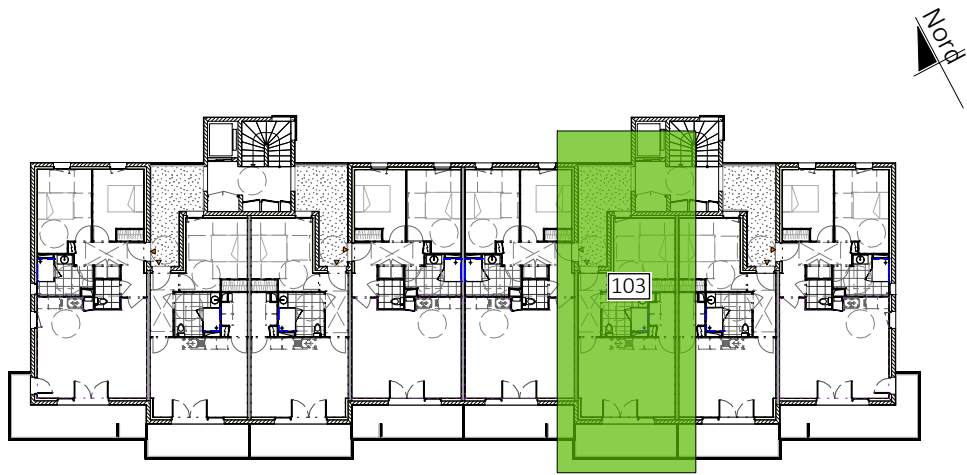




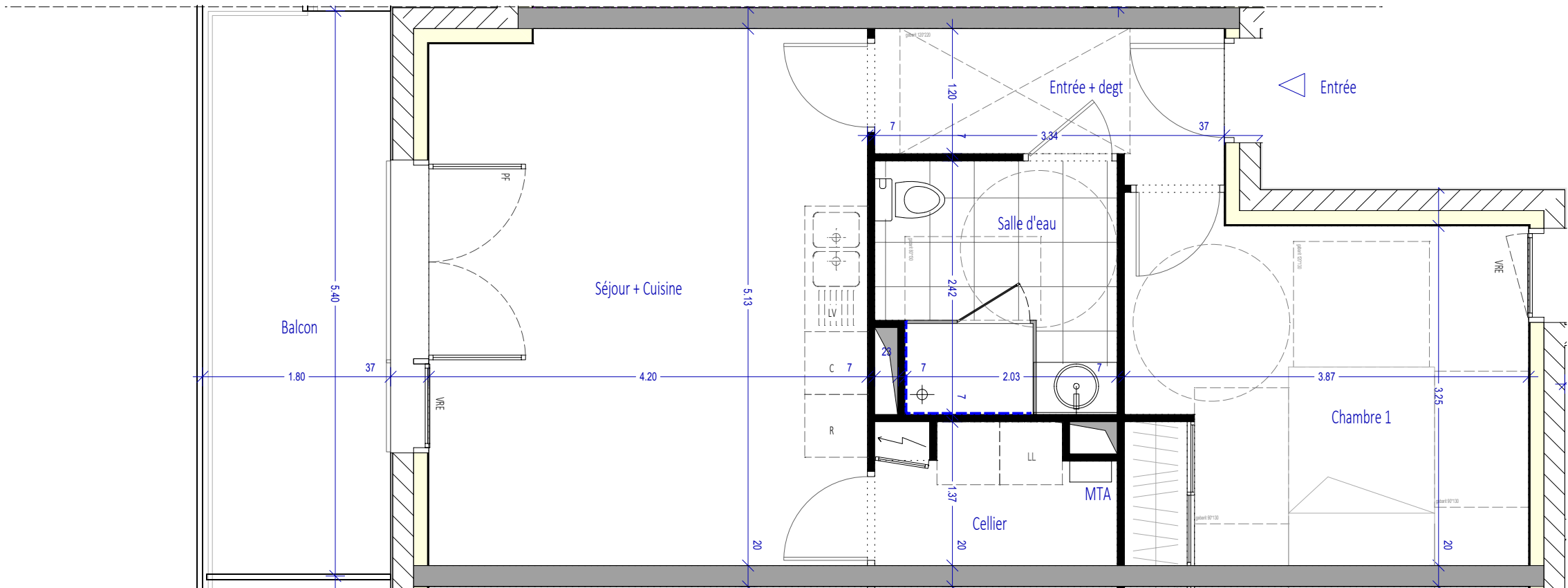
Vue d'ensemble du projet



Plan de localisation / Etage 1 / Le Béré 1 - 103

Le Béré 1 - T2 – 103		46,51 m²
Entrée / Degt		4,28 m²
Chambre		12,72 m²
Sde + Wc		5,36 m²
Séjour + Cuisine		21,39 m²
Cellier		2,77 m²
Balcon		10,00 m²

Tableau de surface

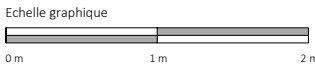


Legende:

- Tableau électrique
- Distribution chauffage
- Cuisson
- Réfrigérateur
- Porte fenêtre
- Lave vaisselle
- Volet roulant élec.
- Lave linge
- Carrelage
- Faïence toute hauteur

Echelle 1/50

PROVISOIRE



Juin 2024 - Indice A